

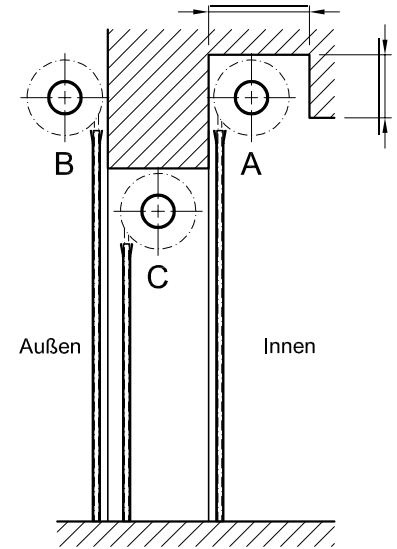
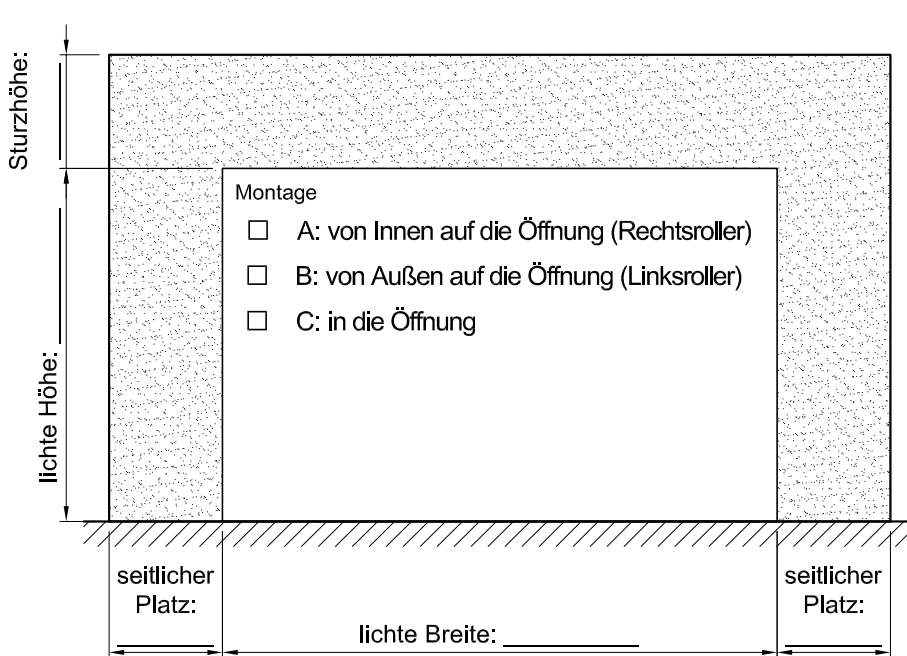
Bestellung       Anfrage

www.wt-thielemann.de  
 info@wt-thielemann.de  
 TEL: +49 341 910789-0  
 FAX: +49 341 910789-1

**Anlagen**

Firma / Auftraggeber	Datum
Ansprechpartner	Liefertermin
Kommission	Stückzahl / Position

Bitte benutzen Sie für die Maßaufnahme von Rollgitter- und Rolltoranlagen dieses Maßblatt, um die örtliche Situation zu skizzieren. Wenn möglich senden sie uns bitte auch Fotos per EMail.



Antrieb

- Aufsteckantrieb 400V
  - Standard-Nothandkurbel
  - Nothand (Haspel-)kette
- Einsteckantrieb (Rohrmotor) 230V
  - ohne Nothandkurbel
  - mit Nothandkurbel
- Federwelle (Selbstroller, handbetätigt)

Behang

- Rollgitter
  - gerade Wabe       gebogene Wabe
  - mit Querstab       mit Spitze
- Rolltor
  - einwandig     doppelwandig     transparent (Alu / Polycarbonat)
  - Sichtfenster
  - Lüftungsschlitze

Steuerung

- Totmann (nur mit Schlüsseltaster im Sichtbereich des Tores)
- Selbsthaltung/Automatik
  - Tiefgarage mit \_\_\_\_\_ Stellplätzen
    - Einbahnverkehr (Blinkampel gelb)
    - Gegenverkehr (Ampel rot/grün)

- AS 55 (nur aus Aluminium)
  - ohne Gitterausstattung (Als einwandiges Rolltor)
  - gerade     versetzte Ausstattung

Befehlsgeber

- Schlüsseltaster (für Totmannsteuerung)
- Drucktaster mit STOP-Taste
- Deckenzugschalter
- Funkempfänger mit \_\_\_\_\_ Stück Handsender
- Wochenzeitschaltuhr
- Induktionsschleife       Radar

Material (Behang)

- Aluminium       Stahl verzinkt
- Edelstahl V2A (1.4301)
- Edelstahl V4A (1.4571) (z.B. für Schwimmbad, Meeresnähe)

Oberflächenbehandlung

- ohne (blank/naturbelassen)
- Pulverbeschichtet nach RAL \_\_\_\_\_
- eloxiert E6EV1 (nur bei Aluminium)

Unterschrift Besteller / Firmenstempel

Zubehör (mechanisch)

- Kasten / Ballenverkleidung
- Konsolen mit Dämpfung (in unmittelbarer Wohnungsnahe)
- seitliche Schlupftüre
  - mit Obentürschließer
  - Schloss mit Panikfunktion
- Anschlagrohre / Unterfütterungen