

[www.faac.de](http://www.faac.de)  
[www.faac.at](http://www.faac.at)

# FAAC

FAAC GmbH Deutschland

D-83395 Freilassing, Pommernstr. 12a, Tel +49(0)8654/4981-0, [info@faac.de](mailto:info@faac.de)

FAAC GmbH Österreich,

A-5071 Wals-Siezenheim, Bayernstr. 381, Tel +43(0)662/853395-0, [info@faac.at](mailto:info@faac.at)



NEU

## D600 - D1000

Garagentorantrieb für Sektionaltore,  
Kipptore mit Federausgleich und Gegengewichten

# FAAC

# D600 - D1000

## GARAGENTORANTRIEB

KOMPAKTES, ELEGANTES DESIGN: Abmessungen 320x200x120mm

### EINBRUCHSSCHUTZ

> Einbruchshemmung durch stabilen, mechanisch verriegelten Getriebemotor. Eine zusätzliche externe Verriegelung ist nicht erforderlich.

### PRAKTISCHE NOTENTRIEGELUNG [FAAC-PATENT]

> Die Notentriegelung erfolgt mittels Seilzug von innen. Danach kann das Torblatt manuell in beiden Richtungen betätigt werden. Die Wiederherstellung der Verbindung des Torblatts mit dem Antrieb - ohne Neustart - kann danach in jeder beliebigen Torblattposition erfolgen. Optionales Zubehör ermöglicht die Notentriegelung von außen.

### SCHNELLE, EINFACHE INSTALLATION

> Fertig konfektionierte Schiene mit Kette oder Zahnriemen, vorgespannt, 1/2 geteilt oder einteilig

> Verbindung von Antrieb und Schiene durch Bajonettverschluss. Die Montage ohne Werkzeug bedeutet erhebliche Zeit- und Kostenersparnis. [FAAC-PATENT]

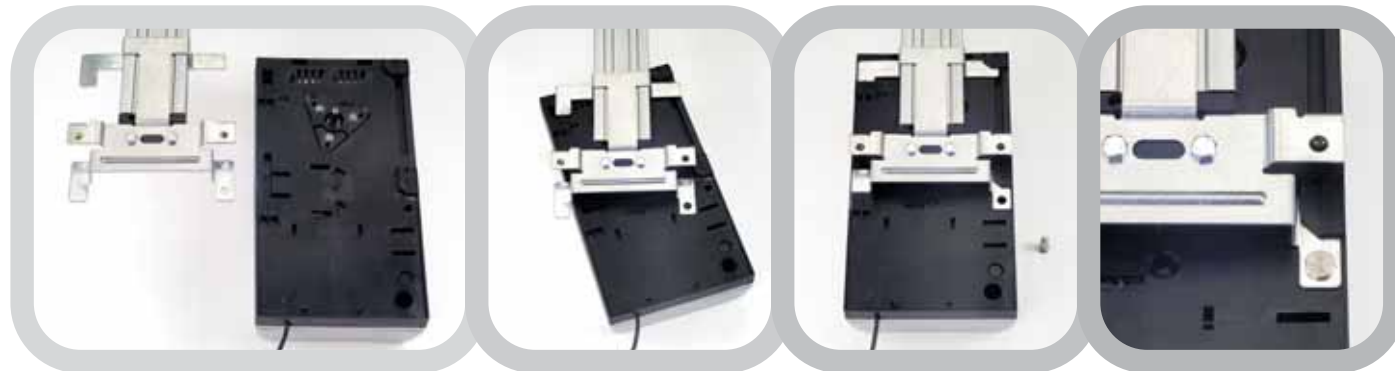


> Grundplatte aus stabilem, glasfaserverstärktem Kunststoff (GFK), dadurch wird die Isolationsschutzklasse 2 erreicht - der Erdungsanschluss entfällt

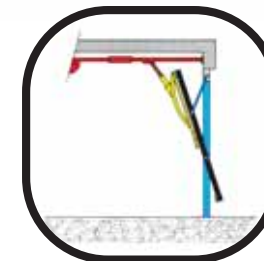
> Serienmäßiger Taster für manuelle Betätigung

> Helle Beleuchtung 40 W integriert, der Einsatz von Energiesparlampen ist möglich

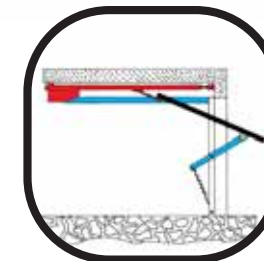
> Einfacher und schneller Zugang zur Antriebssteuerung bzw. Beleuchtung durch gesteckte Abdeckung - kein Werkzeug erforderlich!



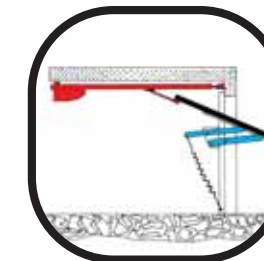
### ANWENDUNGSBEISPIELE:



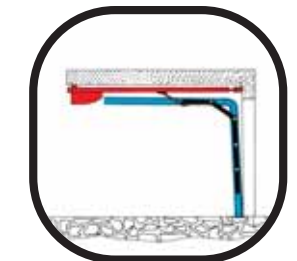
> Kipptore mit Gegengewichten (mit Kurvenarm GDA 2400)



> Kipptore horizontal geführt



> Kipptore mit Doppelhebel



> Sektionaltore (mit Sektionaltorarm)

## STEUERUNG:

### VORKONFEKTIONIERTE UND ÜBERSICHTLICHE ANSCHLÜSSE

- > Trafo und Motor sind bereits vorverdrahtet
- > Elektrische Verbindungen am Klemmbrett mittels Steckklemmen
- > Steckplatz für FAAC XF- Funkmodule mit 433 MHz oder 868 MHz sowie für Notbatterie
- > Netzkabel (0,8m) 2-polig nach europäischem Standard
- > Anschluss und Programmierung der Steuerung erfolgt ohne Abnehmen der kompletten Motorabdeckung - kein Werkzeug erforderlich!



### INBETRIEBNAHME: EIN KNOPFDRUCK GENÜGT!

Durch drücken der Setup Taste wird das vollständige Programmierverfahren aktiviert. Damit werden Softstopp, Endlagen und Kraft eingelernt und abgespeichert.

### HINDERNISERKENNUNG NACH DIN EN 12453 / 12445

Das Programmierverfahren garantiert die optimale Krafteinstellung ohne zusätzliche Sicherheitseinrichtungen nach Europäischer Torproduktnorm. Das Tor reversiert vollständig bei Auftreffen auf ein Hindernis in entgegengesetzter Richtung. Damit ist höchster Personenschutz gewährleistet.

### ELEKTRONISCHE GESCHWINDIGKEITSREGULIERUNG

Zur Minimierung der mechanischen Belastungen des Tores wird automatisch ein Soft-Anlauf bzw. Soft-Stopp ausgeführt.



MULTI-CODING SYSTEM - 2 FAAC Funksysteme sind standardmäßig vorgerüstet! [FAAC PATENT]  
 DS - Dip Switch - SLH - Self learning Hopping Code  
 2-KANAL DECODER serienmäßig integriert! Für Gesamt und Teilöffnung  
 2 FUNKFREQUENZEN - 433 Mhz oder 868 Mhz - wählbar!  
 Damit ist höchste Flexibilität gewährleistet, insbesondere bei der direkten Einbindung in bestehende FAAC Hoftoranlagen.

### TECHNISCHE DATEN

Modell	D600	D1000
Versorgungsspannung (Vac)	230	230
Elektromotor (Vdc)	24	24
Max. Leistungsaufnahme (W)	220	350
Schubkraft (N)	600	1000
Einschaltdauer	100%	
Min. Maß von der Decke (mm)	35	
Notbeleuchtung / Vac-W	230-40 (max)	
Zeitgesteuerte Beleuchtung (sec)	120	
Standardlaufwagengeschwindigkeit (m/min)	6,6	
Verringerte Laufwagengeschwindigkeit (m/min)	3,8	
Laufwagengeschwindigkeit im Softlauf (m/min)	1,3	
Lautstärke bei Standardgeschwindigkeit (dB(A))	45	
Länge des Bremsweges	einstellbar	
Isolierschutzklasse	2	
Max. Torbreite Sektionaltor (mm)	5000	
Max. Torhöhe Sektionaltor (mm)	Siehe Nutzhub	
Nutzhub Laufschiene (mm)	1900-2500-3100	
Schutzart	Nur für Einsatz in Innenräumen (IP 20)	
Umgebungstemperatur (°C)	-20 bis +55	

### TECHNISCHE DATEN DER STEUERUNG E600

Versorgungsspannung (Vac/Hz)	230 / 50
Zubehörsversorgung (Vdc)	24
Max. Zubehörlast (mA)	200
Umgebungstemperatur (°C)	-20 bis +55
Steckverbindung	Funkmodul XF433 / XF868 und Notbatterien
Betriebslogiken	Automatik / Halbautomatik
Anschlussklemmen	OPEN / STOP / Sicherheiten / Blinklampe / Fail-Safe
Zeitgesteuerte Beleuchtung (min)	2

**FAAC**



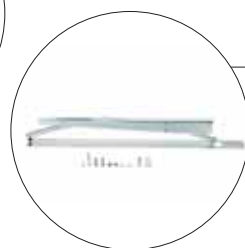
Stahlschiene mit Profilierung für hohe Verwindungssteifigkeit



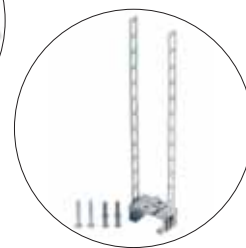
Konfektionierte Schiene mit vorgespannter Kette oder Zahnriemen



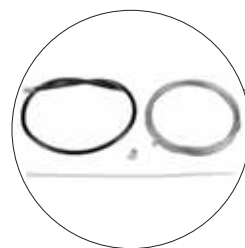
> SEKTIONALTORARM FÜR SEKTIONALTORE  
Art.Nr.: 390 768 00



> KURVENARM GDA 2400 Art.Nr.: 390 548 00  
für Kipptore mit Gegengewichten



> MITTELABSTÜTZUNG Art.Nr.: 390 765 00  
für alle Schienentypen geeignet



> EXTERNE NOTENTRIEGLUNG Art.Nr.: 390 488 00  
Notentriegelungsseil für vorhandenen Torgriff oder für das optional erhältliche Notentriegelungssystem mit Schloss (Schlösser nummeriert von 1-36)



> Notbatteriekit XBAT 24 Art.Nr.: 390 923 00  
Für Notöffnung bei Stromausfall

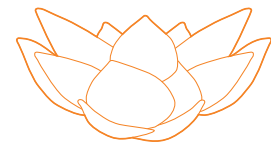


> FUNKMODUL XF 868 MHZ Art.Nr.: 319 007 00  
FUNKMODUL XF 433 MHZ Art.Nr.: 319 006 00  
Funkmodul XF 868 MHZ oder XF433 MHZ frei wählbar - der Decoder für beide Frequenzen ist auf der Steuerung integriert!

> AUSWERTEGERÄT CN60E Art.Nr.: 785 200 00  
Bei Verwendung von zusätzlichen Sicherheitskontaktleisten integrierbar (Mindestschutzniveau C - EN12453 )

### LAUFSCHIENE

Laufschiene	Tortyp	Max Tormaße L x H (m)*	Länge der Laufschiene (mm)	Fahrweg Laufwagen max (mm)	Nummer
1/2 geteilt mit Kette	Sektionaltore, Kipptore mit Federausgleich und Gegengewichten	3,00 x 2,60 5,00 x 2,62	3000	2620	390 225 00
1/2 geteilt mit Kette	Sektionaltore, Kipptore mit Federausgleich und Gegengewichten	3,00 x 3,20 5,00 x 3,20	3600	3200	390 231 00
1/2 geteilt mit Zahnriemen	Sektionaltore, Kipptore mit Federausgleich und Gegengewichten	3,00 x 2,60 5,00 x 2,62	3000	2620	390 226 00
1/2 geteilt mit Zahnriemen	Sektionaltore, Kipptore mit Federausgleich und Gegengewichten	3,00 x 3,20 5,00 x 3,20	3600	3200	390 232 00



www.faac.ch

# FAAC

Tor Automatic Faac AG  
Länggstrasse 19 - 8308 Illnau

Tel. +41 52 3461721 - Fax: +41 52 3461723 - postmaster@faac.ch



## D600 - D1000

Garagentorantrieb für Sektionaltore,  
Kipptore mit Federausgleich und Gegengewichten

# FAAC